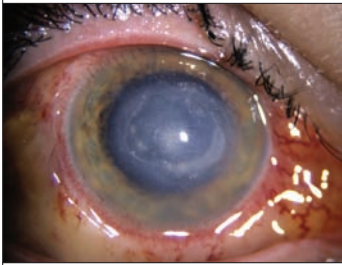


Esztétikai céllal viselt kontaktlencse súlyos szövődménye

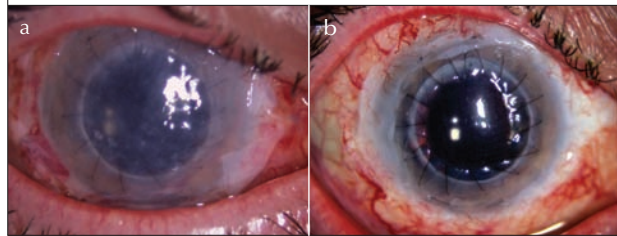
1. ÁBRA



Negyvenéves nőbetegünk esztétikai okból két éve színes kontaktlencsét viselt, amikor jobb szemén *Acanthamoeba*-keratitis alakult ki. Konzervatív kezelés mellett a szaruhártya centrális hámbiánya továbbra is perzisztált. Emiatt több alkalommal amniontranszplantáció történt, de eredménytelenül. Az ábrán nagy, centrális hámbiány, limbuselégtelenség, tág, fénymerev pupilla és cataracta látható.
Visus: 1 m ujjolvasás

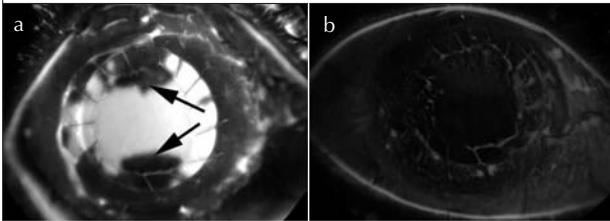
2. ÁBRA

2005 januárjában az időközben kialakult limbalis összejtégtelenség miatt egy ülésben perforáló keratoplasticát, extracapsularis hályogkivonást, műlencse-beültetést, autológ limbustranzplantációt és amnionfedést végeztünk. a) Az amnionmembrán látható közvetlenül a műtét után. b) Az amnionmembrán spontán leválása után a tiszta szaruhártyakorong és a tovafuló varrat tűnt elő



3. ÁBRA

a) Fluoreszcineinfestéssel jól látható, hogy az átültetett limbusleányok felől hámosodás indult a corneatranszplantátumon (nyilak). b) Egy hónappal a műtét után a cornea teljesen behámosodott



4. ÁBRA



A műtét után egy évvel gyógyult állapot.
Visus: 0,4

A kontaktlencse-viselés a megfelelő higiénés szabályok betartása mellett általában biztonságos, azonban ritkán igen súlyos szövődmények kialakulásával számolhatunk. Az *Acanthamoeba*-keratitis a kontaktlencse-viselés ritka, súlyos szövődménye. A konzervatív kezelés leggyakrabban Neomycin, 0,02% polihexametilén biguanid és 0,1% propamidin izotoniát kombinációjából áll. Esetünkben a limbalis összejtek elégtelensége, valamint szürkehályog is kialakult. A limbusban helyezkednek el ugyanis azok az összejtek (úgynevezett felnőtt- vagy szöveti összejtek), amelyek a szaruhártya hámrétegének folyamatos megújulását biztosítják. Ezeknek az összejteknek a károsodását limbuselégtelenségnek nevezik. Gyógyításának egyik korszerű lehetősége az ellenoldali ép szemről vett limbalis összejtek átültetése (autológ limbustranzplantáció). A bonyolult mikrosebészeti műtéttel sikerült a szemfelszín stabilizálni, a transzplantátum tiszta maradt. A műtét során az elszurkült lencsét műlencsével pótoltuk, és végül a beteg látása jelentősen javult.

Beküldték: dr. Imre László, dr. Füst Ágnes, Semmelweis Egyetem, Szemészeti Klinika,
1083 Budapest, Tömő u. 25–28. E-mail: imrelaszlo@t-online.hu